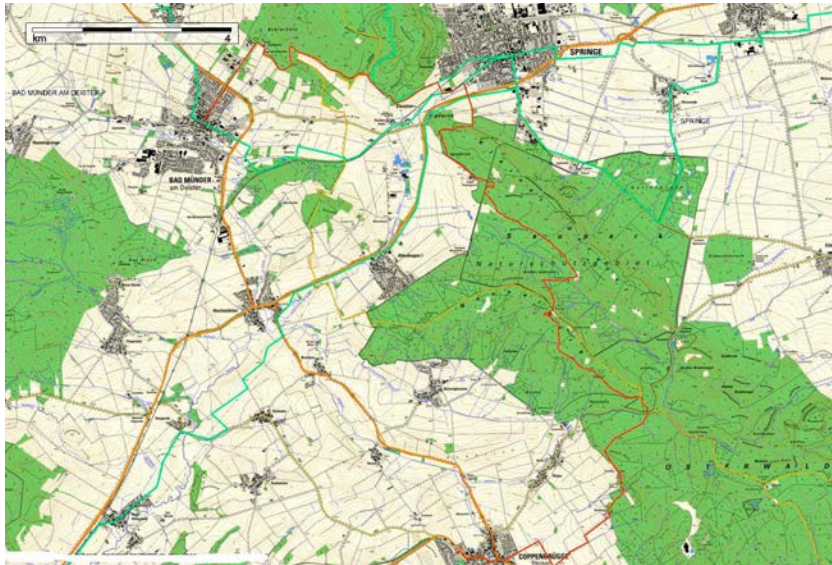
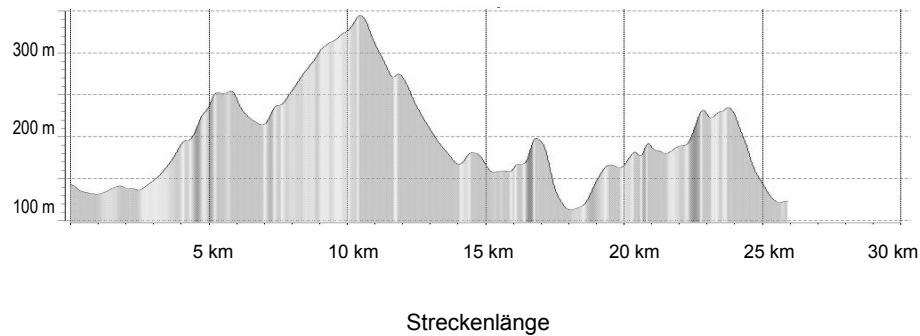


# Wanderung 08 Coppenbrügge - Bad Münder



Empfohlene Karte: Naturpark Weserbergland –  
Topographische Karte 1 : 50000 mit Wanderwegen

## Höhenprofil



Rastplatz Wolfsbuche im Winter

## Die Wanderroute



Ab Bahnhof Coppenbrügge - B 1 -  
Ortsmitte - Osterstraße -  
Schäbkerweg - auf dem  
Roswithaweg (Markierung XR) -  
Salzburg über Ikenburg zum  
Nesselberg. Hirschtor - Wolfsbuche -  
Gestüt Webelsgrund - Deisterpforte  
- Ziegenbuche (ggf. Einkehr) nach  
Bad Münder.

## Hin- und Rückfahrt

Ab Hameln mit dem Bus Linie 50 (nicht an Sonn- oder Feiertagen) oder  
täglich mit der Weserbahn nach Coppenbrügge (Bhf.), Rückfahrt von  
Bad Münder nach Hameln mit dem Bus Linie 10.

Diese Wanderung ist auch in umgekehrter Richtung möglich.

**Empfehlung:** Nutzen Sie das Weserbahn-Kombiticket/Tageskarte für bis zu  
fünf Personen – lösen Sie das Ticket beim Busfahrer oder an den  
Automaten der NordWestBahn an den Bahnhöfen .

## Fahrpläne online finden:

**Busse:** Die Öffis

**Nordwestbahn:** RB 77 ("Weserbahn" Hildesheim - Bünde)

**Information:** Mobilitätszentrale Weserbergland Tel. 0 51 51/ 788-988  
(Gruppenpreis ab 15 Pers. nach vorheriger Anmeldung)

Stand: März 2013